

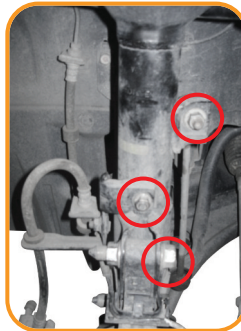
Substituição de Amortecedores – Mitsubishi Outlander 2007...

amortecedores dianteiros



CARACTERÍSTICAS DA SUSPENSÃO DIANTEIRA
 AMORTECEDORES, MCPHERSON, BANDEJAS,
 MOLAS HELICOIDAIS, BARRA ESTABILIZADORA.
 Cód. Amortecedor Diant. Direito: GP33200
 Cód. Amortecedor Diant. Esquerdo: GP33201

1 Com o veículo suspenso no elevador, retire as rodas e solte a bieleta, os parafusos de fixação do fio do ABS e flexível de freio e os parafusos de fixação inferior do amortecedor.



2 Solte as porcas de fixação do coxim. Retire o conjunto e leve-o para a bancada.



3 Na bancada, coloque o encolhedor de molas e solte a porca do coxim. Logo após, remova o coxim, o rolamento, a coifa e o batente.

4 Substitua o amortecedor, não esquecendo de efetuar o escorvamento. Verifique também os demais componentes como o coxim, a bucha e o batente. Se apresentarem desgastes, substitua-os. Dessa forma todo o conjunto trabalhará na mesma condição.

5 Monte todas as peças do conjunto na bancada acompanhando a sequência correta dos componentes e, em seguida, monte o conjunto no veículo, alinhando o furo do prato da mola voltado para a manga de eixo.



amortecedores traseiros



CARACTERÍSTICAS DA SUSPENSÃO TRASEIRA
 AMORTECEDORES, MULTILINK,
 INDEPENDENTE E MOLA HELICOIDAL.
 Cód. Amort. Traseiro - 07.2009...: GB48230
 Cód. Amort. Traseiro - 2007...06.2009: GB48254



1 Com o veículo no solo, será necessário soltar as porcas do coxim. Para acessá-las, remova as duas tampas da guarnição lateral.



2 Levante o veículo e retire o parafuso de fixação inferior do amortecedor. Remova o amortecedor e leve-o para bancada.



3 Na bancada, coloque o encolhedor de molas e remova a porca de fixação superior do amortecedor, retire a arruela e a bucha de borracha superior, o prato de apoio da mola, o tubete metálico, a bucha de borracha inferior, a arruela lisa o batente e a coifa.

4 Substitua o amortecedor, não esquecendo de efetuar o escorvamento. Verifique também os demais componentes. Se apresentarem desgastes, substitua-os.

5 Monte todas as peças do conjunto na bancada acompanhando a sequência correta dos componentes e, em seguida, monte o conjunto no veículo.

6 O aperto do parafuso inferior do amortecedor traseiro deve ser feito utilizando um torquímetro, ajustado de acordo com as especificações da montadora, e com o veículo no solo, para evitar danos à bucha do amortecedor.

Na hora da troca dos amortecedores, é importante verificar também o estado dos demais componentes da suspensão. Caso necessite substituí-los, a Magneti Marelli Cofap possui a consulta rápida, disponível no site mmcofap.com.br, onde você poderá encontrar os códigos dos itens comercializados pela empresa, no mercado de reposição, para o seu veículo.

