

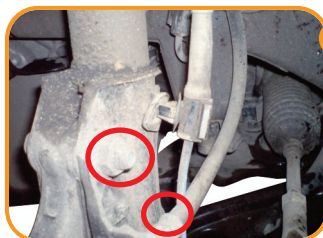
Substituição de Amortecedores - Honda FIT ...2008

amortecedores dianteiros

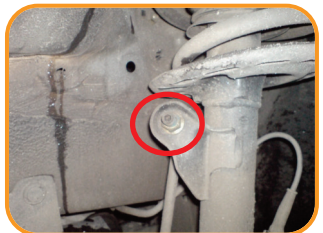
CARACTERÍSTICAS DA SUSPENSÃO DIANTEIRA

MCPHERSON, BANDEJA, MOLA HELICOIDAL, BARRA ESTABILIZADORA E AMORTECEDORES TURBOGAS.

Cód. Amortecedor Dianteiro: GP35943M



- 1** Desencaixe o suporte do flexível de freio, o qual é preso ao amortecedor, em seguida solte os parafusos de fixação inferior.



- 2** Remova também a bieleta.



- 3** Solte a porca de fixação superior e leve o conjunto para a bancada.



- 4** Na bancada, retire o coxim e coloque o encolhedor de molas.



- 5** Remova, na ordem: a porca e o rolamento, o apoio de mola e a coifa, a mola e o batente do amortecedor.

Substitua o amortecedor, não esquecendo de efetuar o escorvamento e efetue o processo inverso de montagem no veículo.

- 6** Verifique também os demais componentes como o coxim, a coifa e o batente. Se apresentarem desgastes, substitua-os. Dessa forma todo o conjunto trabalhará na mesma condição.



amortecedores traseiros

CARACTERÍSTICAS DA SUSPENSÃO TRASEIRA

SEMI-INDEPENDENTE, MOLA HELICOIDAL E AMORTECEDOR TURBOGAS.

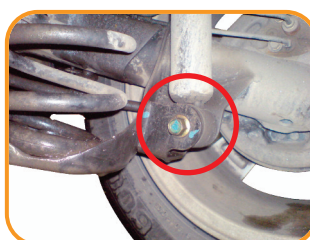
Código Amortecedor Traseiro: GB27532M



- 1** Abra o porta malas e solte a porca de fixação superior do amortecedor



- 2** Solte o parafuso de fixação do amortecedor do braço longitudinal.



- 4** Atente-se para a correta posição das buchas de borracha.



ATENÇÃO: Na hora da troca dos amortecedores, é importante verificar também o estado dos demais componentes da suspensão. Caso necessite substituí-los, a Magneti Marelli Cofap possui a consulta rápida, disponível no site mmcofap.com.br, onde você poderá encontrar os códigos dos itens comercializados pela empresa, no mercado de reposição, para o seu veículo.

