

## Substituição de Amortecedores – Mercedes-Benz Sprinter

amortecedores dianteiros



### CARACTERÍSTICAS DA SUSPENSÃO DIANTEIRA

MCPHERSON, MOLA PARABÓLICA TRANSVERSAL, BARRA ESTABILIZADORA E AMORTECEDORES TURBOGAS.

Cód. Amortecedor Dianteiro:

GL15000M / GL13711/ GL13712/ 13713

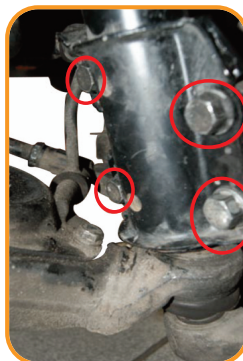


1 Com o veículo no solo, remova a tampa de proteção localizada dentro do carro para acessar a porca superior do amortecedor.

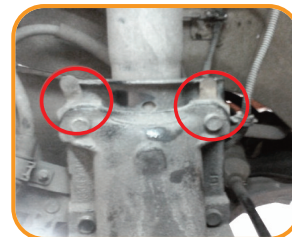


2 Remova a porca superior do amortecedor e suspenda o veículo.

3 Com o veículo suspenso no elevador, remova os parafusos inferiores do amortecedor.



4 Substitua o amortecedor, não esquecendo de efetuar o escorvamento. Verifique também os demais componentes como o coxim, a coifa, o batente e a mola. Se apresentarem desgastes, substitua-os. Dessa forma todo o conjunto trabalhará na mesma condição.



5 **IMPORTANTE:** Não efetue o ajuste de câmbor através de calços, pois isso acarretará perda da garantia do amortecedor.

amortecedores traseiros

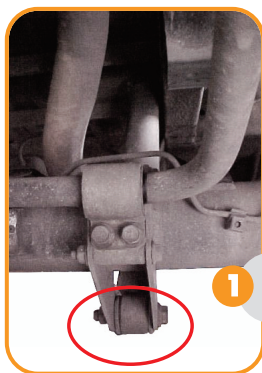


### CARACTERÍSTICAS DA SUSPENSÃO TRASEIRA

DEPENDENTE, MOLA PARABÓLICA, BARRA ESTABILIZADORA E AMORTECEDOR TURBOGAS/ SUPER:

Código Amortecedor Traseiro:

GB48281/ GB48282 / L.13094 (am. Super)



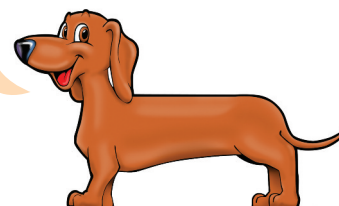
1 Com o veículo suspenso, remova o parafuso de fixação inferior do amortecedor.



2 Remova também o parafuso de fixação superior.

3 Substitua o amortecedor, não esquecendo de efetuar o escorvamento.

**ATENÇÃO:** Na hora da troca dos amortecedores, é importante verificar também o estado dos demais componentes da suspensão. Caso necessite substituí-los, a Magneti Marelli Cofap possui a consulta rápida, disponível no site [mmcofap.com.br](http://mmcofap.com.br), onde você poderá encontrar os códigos dos itens comercializados pela empresa, no mercado de reposição, para o seu veículo.



**AMORTECEDOR COFAP.**  
O melhor amigo do carro e do dono do carro.

cofap

0800.0194.054  
Discagem Direta Gratuita